

21, Avenue Sainte-Clotilde - 1205 Genève

Demande définitive autorisation de construire façade av. Sainte-Clotilde

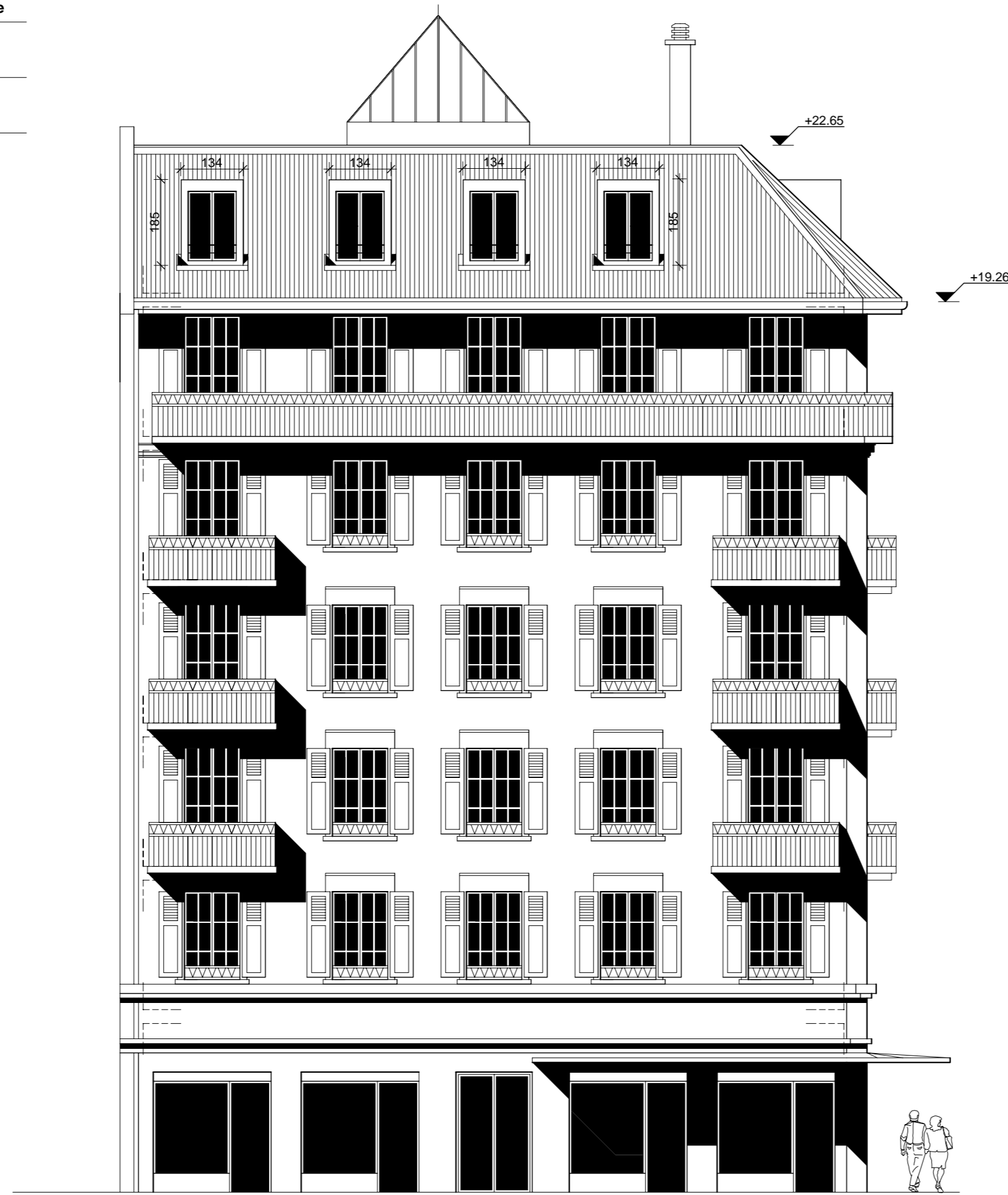
HILTPOLD architects

Pierre H. HILTPOLD Architecte ETS / EPFZ / SIAE: contact@hiltpold-architectes.ch T. + 41 22 827 15 00
Hugues HILTPOLD Architecte EAUG / SIA 16, rue Vautier - 1227 Carouge / Genève F. + 41 22 827 15 11

| affaire | plan | échelle | date | modif. |
|---------|------|---------|--------------|--------|
| 282 | 06 | 1: 100 | 04.06.04 jcg | |

- EXISTANT
- A CONSTRUIRE
- A DEMOLIR

Longueur façade : 1616
Longueur lucarnes : $4 \times 134 = 536 / 1616 = 0.331$



FACADE ST CLOTILDE