

Drize 16

Programme :

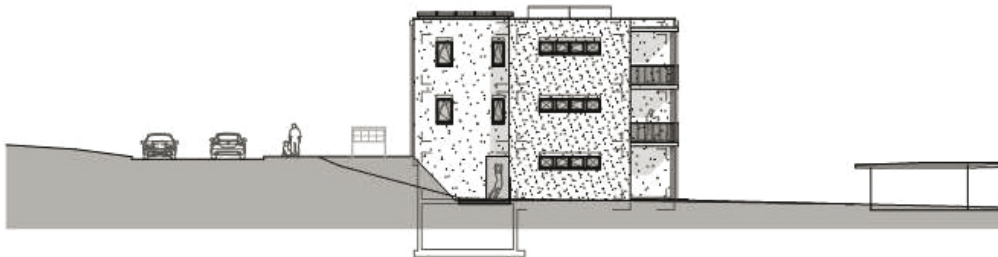
- Construction d'un habitat groupé

Particularités :

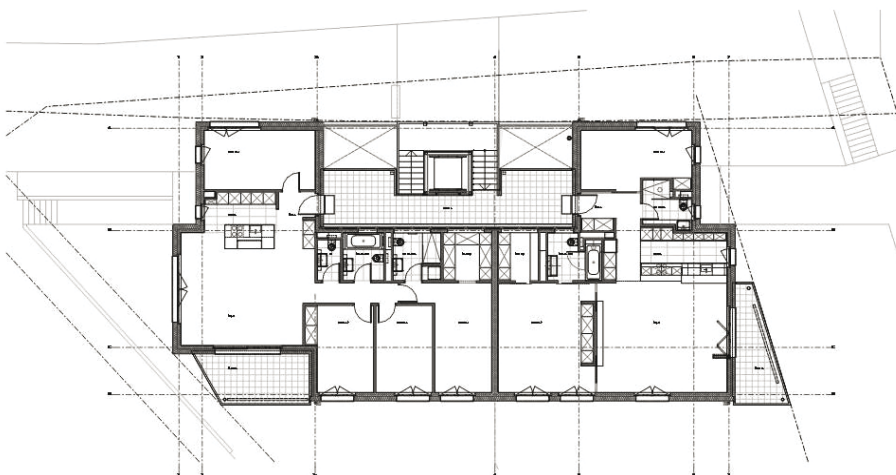
- Création de 6 appartements
- Distribution des appartements par des coursives extérieures garantissant une disposition du plan rationnelle et offrant une meilleure habitabilité tout en réduisant les nuisances sonores provoquées par la route cantonale
- Immeuble certifié Minergie
- Mandat réalisé en collaboration avec la Société Privée de Gérance et Steiner SA.



Réalisation : 2008 - 2011



Façades



Plan étage