

## Victor-Amé 4

### Programme :

- Construction d'un immeuble.

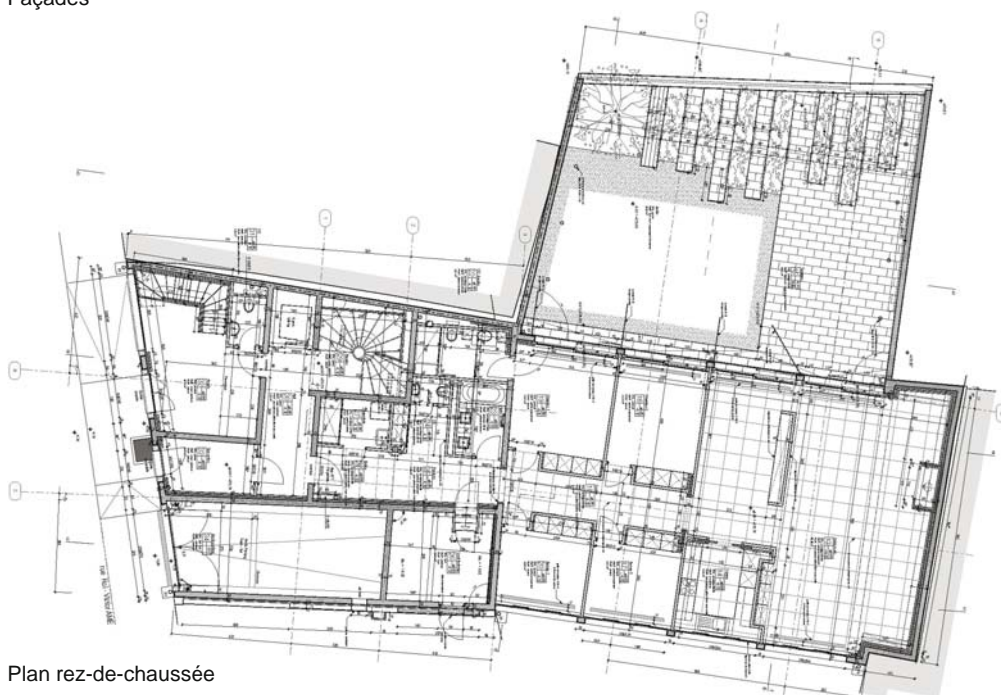
### Particularités :

- Création de 4 appartements.
- Travaux exécutés en zone 4A protégée, en concertation avec le Maître de l'ouvrage et les pouvoirs publics.
- Immeuble de haut standard énergétique.

Réalisation : 2004 - 2009



Façades



Plan rez-de-chaussée